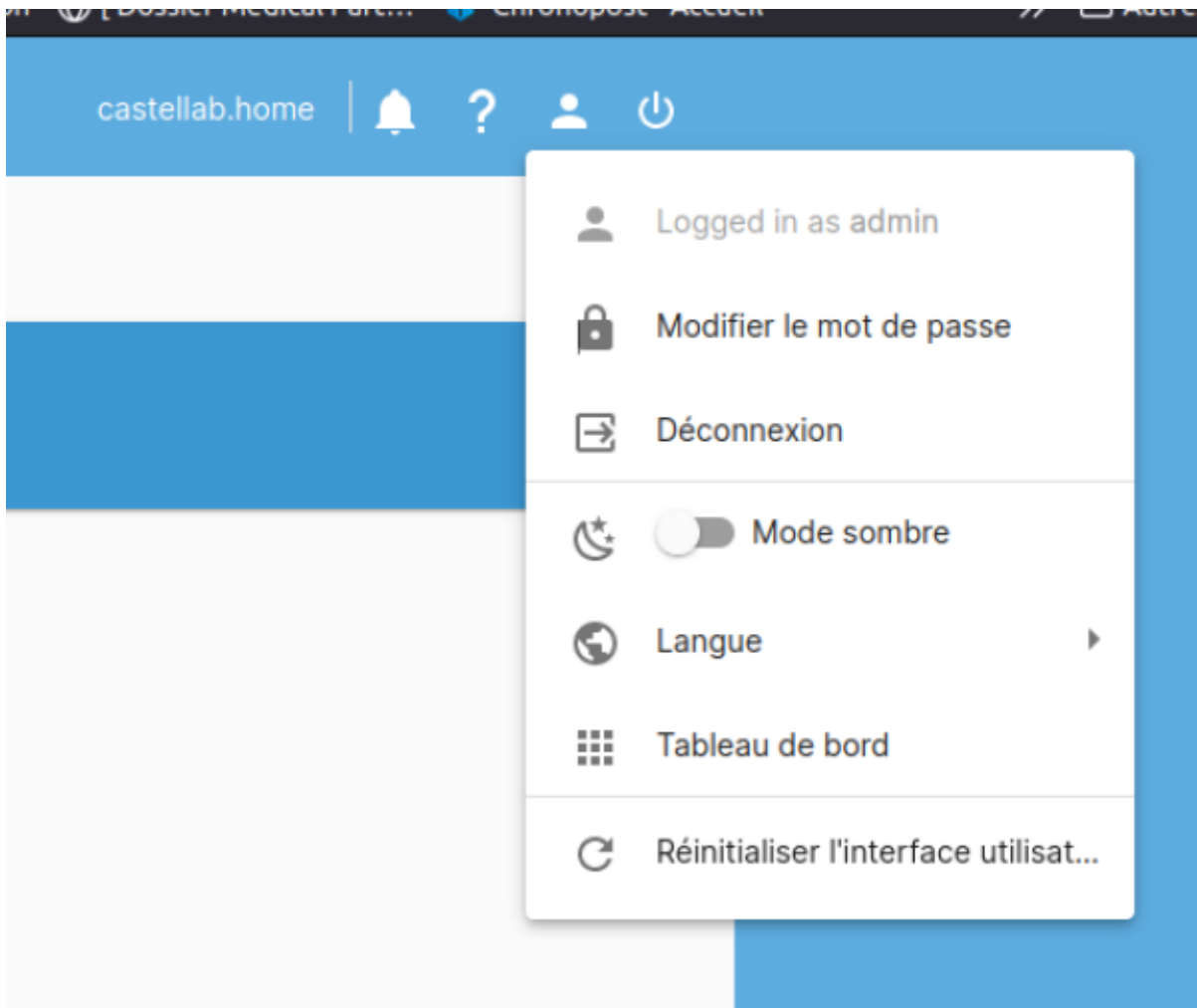


# Gerer vos mots de passe

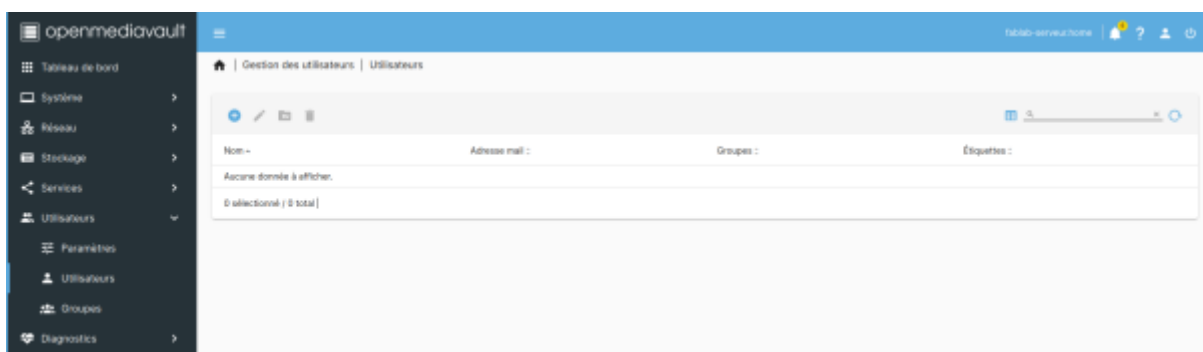
## Gerer le mot de passe d'admin d'OMV : connexion



## Gerer les utilisateurs

La creation d'utilisateurs permet la creation du gestionnaire du site , et utilisateurs ssh et des utilisateurs Samba et autres suivant les droits attribués à chacun

### Gestions Utilisateurs



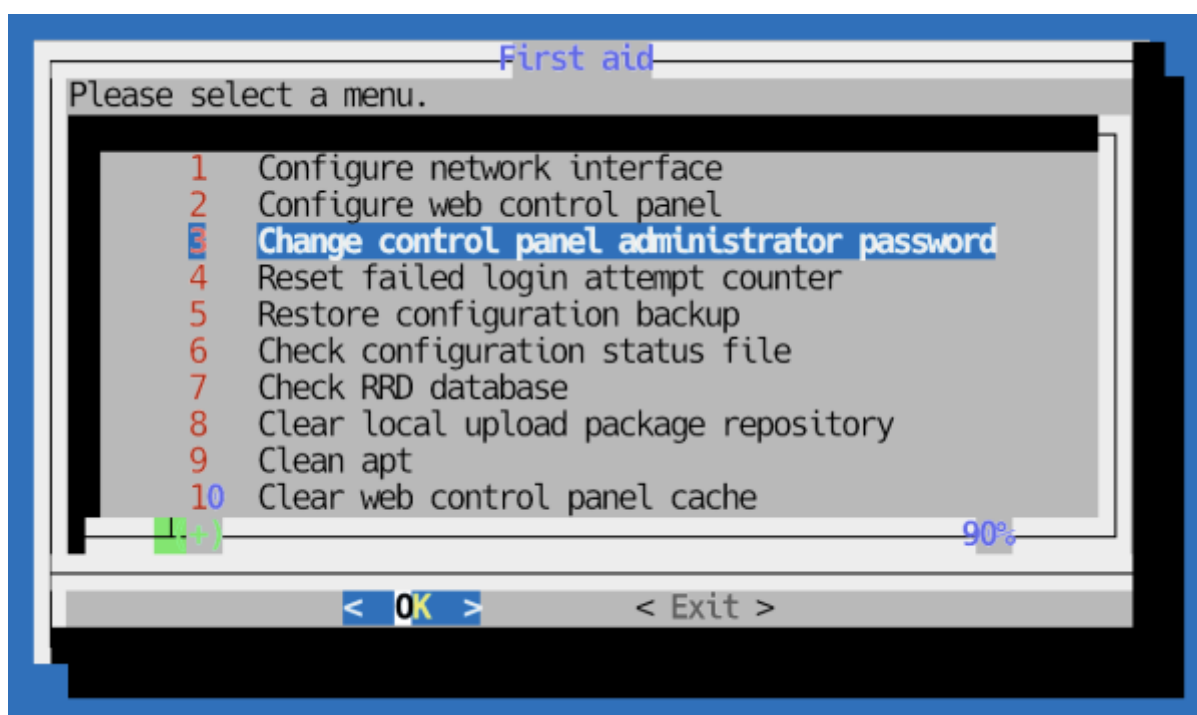
## Réinitialiser le mot de passe administrateur dans OpenMediaVault

### Reinit Mot de passe OMV EN

Exécutez la commande `omv-firstaid` en tant que root

Pour les deux étapes de cette procédure, le plus simple est d'exécuter la commande **omv-firstaid** en tant que root.

Vous vous connectez en SSH en tant qu'utilisateur par défaut (celui que vous avez créé lors du premier démarrage (après l'installation sur Debian), devenez root et exécutez **omv-firstaid** (aucune option de ligne de commande) :



## Generalités sur les mots de passe

affiche\_les-mots-de-passe-n-ont-plus-de-secret-pour-vous.pdf



## Gestionnaire de mot de passe

[Keepassxc](#)

[Doc Keepassxc FR](#)

From: <https://www.magenealogie.chanterie37.fr/www/fablab37110/> - Castel'Lab le Fablab MJC de Château-Renault

Permanent link: <https://www.magenealogie.chanterie37.fr/www/fablab37110/doku.php?id=start:raspberry:nas:mdp&rev=1737214947>

Last update: 2025/01/18 16:42

