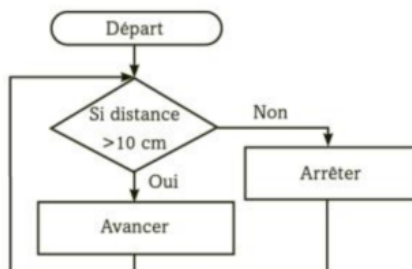


Solution exercice 3

Conseil : Voici les blocs que nous conseillons d'utiliser :



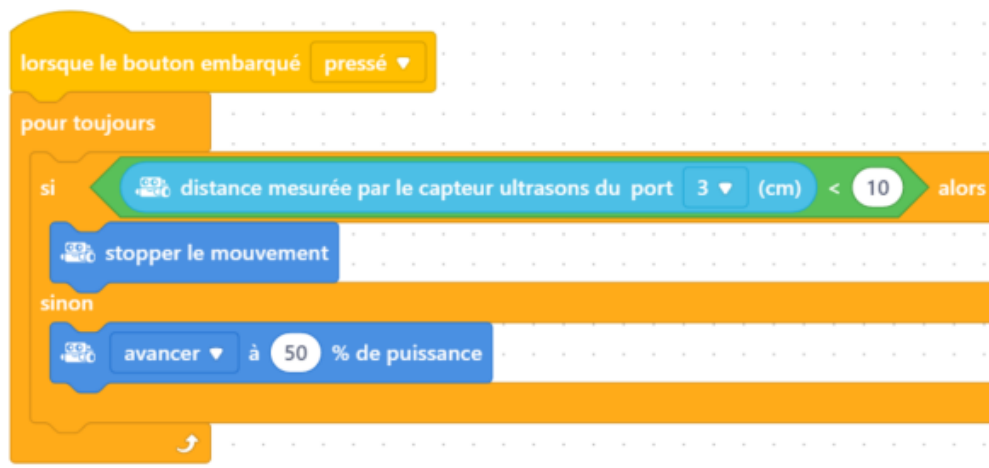
Si la distance détectée est supérieure à 10 cm, le robot avance, sinon il s'arrête



Programme



Il est aussi possible de définir la boucle si ... alors Sinon, dans le sens inverse :



correctionex3mbot.mblock.zip

Demander le code à GL

From:
<https://www.magenealogie.chanterie37.fr/www/fablab37110/> - Castel'Lab le Fablab MJC de Château-Renault

Permanent link:
<https://www.magenealogie.chanterie37.fr/www/fablab37110/doku.php?id=start:mblock5:solution:exo3&rev=1752868426>

Last update: **2025/07/18 21:53**

