

# Préférences Freecad 1.0.2

freecad\_preferences102.pdf

## Modifier et/ou vérifier certains réglages de FreeCAD

### Affichage

1. > Edition → Préférences → Affichage → Vue-3D → cocher “afficher la croix de l'axe par défaut” ; cocher “utiliser OpenGL VBO ; Anticrenelage = MSAA 8x”



Les paramètres Utiliser OpenGL VBO et Anticrenelage accélèrent l’affichage 3D mais dépendent de la carte graphique installée sur votre ordinateur et peuvent parfois planter FreeCAD, à tester... Si vous modifiez l’anticrenelage, il faudra redémarrer FreeCAD pour l’activer ;

### Simplifier la liste des ateliers

1. > Edition → Préférences → Ateliers → Ateliers disponibles → Décochez : BIM, FEM, Inspection, Matériau, F<none> , Openscad, Points, Reverse Engineering, Robot, Surface, Test Framework.

Préférences

Ateliers disponibles

Vous pouvez réorganiser les ateliers en les glissant-déposant. Vous pouvez également les trier par un clic droit sur n'importe lequel et en sélectionnant "Trier par ordre alphabétique". D'autres ateliers peuvent être installés à l'aide du gestionnaire des extensions. En ce moment, votre système dispose des ateliers suivants :

Atelier	Statut	Action
Assembly (W, 1)	<input checked="" type="checkbox"/>	Chargement automatique
CAD (W, 2)	<input checked="" type="checkbox"/>	Chargement automatique
Draft (W, 3)	<input checked="" type="checkbox"/>	Chargement automatique
Mesh (W, 4)	<input checked="" type="checkbox"/>	Chargement automatique
Part Design (W, 5)	<input checked="" type="checkbox"/>	Chargement automatique
Part (W, 6)	<input checked="" type="checkbox"/>	Chargement automatique
Sketcher (W, 7)	<input checked="" type="checkbox"/>	Chargement automatique
Spreadsheet (W, 8)	<input checked="" type="checkbox"/>	Chargement automatique
TechDraw (W, 9)	<input checked="" type="checkbox"/>	Chargement automatique
BIM	<input type="checkbox"/>	Chargement automatique
FEM	<input type="checkbox"/>	Chargement automatique
Inspection	<input type="checkbox"/>	Chargement automatique
Material	<input type="checkbox"/>	Chargement automatique
<none>	<input type="checkbox"/>	Chargement automatique
OpenSCAD	<input type="checkbox"/>	Chargement automatique
Points	<input type="checkbox"/>	Chargement automatique
Reverse Engineering	<input type="checkbox"/>	Chargement automatique
Robot	<input type="checkbox"/>	Chargement automatique
Surface	<input type="checkbox"/>	Chargement automatique
Test Framework	<input checked="" type="checkbox"/>	Chargement automatique

Atelier de démarrage : Part Design

Type de sélecteur d'atelier : Liste déroulante

Style des éléments du sélecteur d'atelier : Icône & texte

Mémoriser l'atelier actif par onglet

Réinitialiser OK Annuler Appliquer

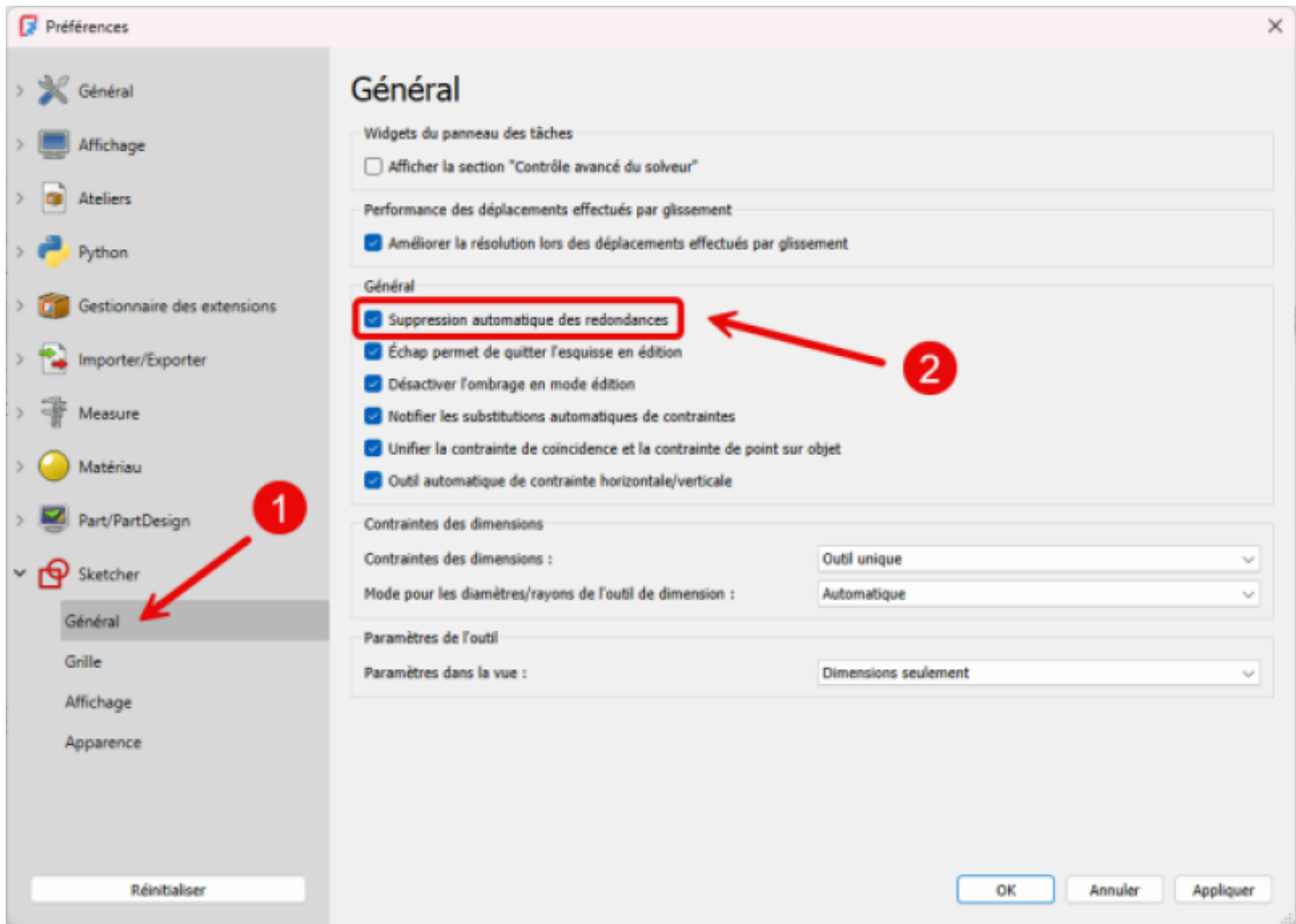
2  
Décocher ces ateliers



Vous pourrez les rendre disponibles à nouveau si vous en avez besoin par la suite...

## Atelier Sketcher

1. >Cocher Supprimer automatiquement les contraintes redondantes ;



From: <https://www.magenealogie.chanterie37.fr/www/fablab37110/> - Castel'Lab le Fablab MJC de Château-Renault

Permanent link: <https://www.magenealogie.chanterie37.fr/www/fablab37110/doku.php?id=start:freecad:preferences&rev=1770727966>

Last update: 2026/02/10 13:52

