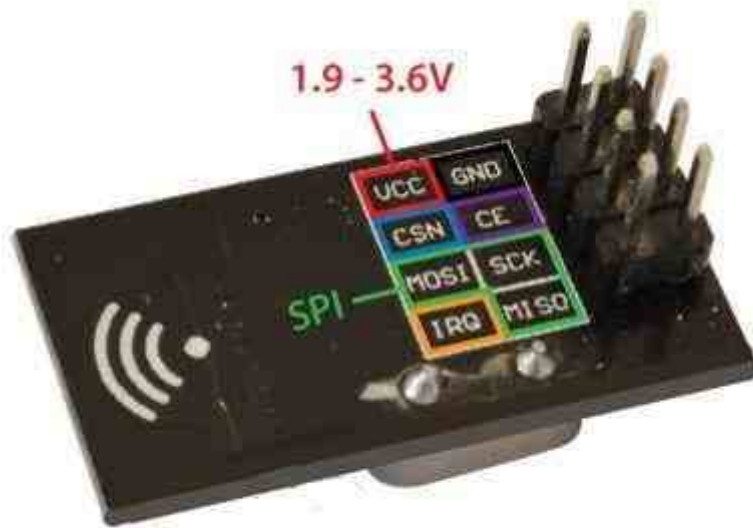


# NRF24L01



S.N	NRF24L01 Module	Arduino UNO
1	VCC	3.3V
2	GND	GND
3	CE	Pin 9
4	SCN/CSN	Pin 10
5	SCK	Pin 13
6	MOSI	Pin 11
7	MISO	Pin 12



## Faire dialoguer un Raspberry et un Arduino via nRF24L01

[Arduino et Raspberry : le Dialogue](#)

### Datasheet NRF24L01

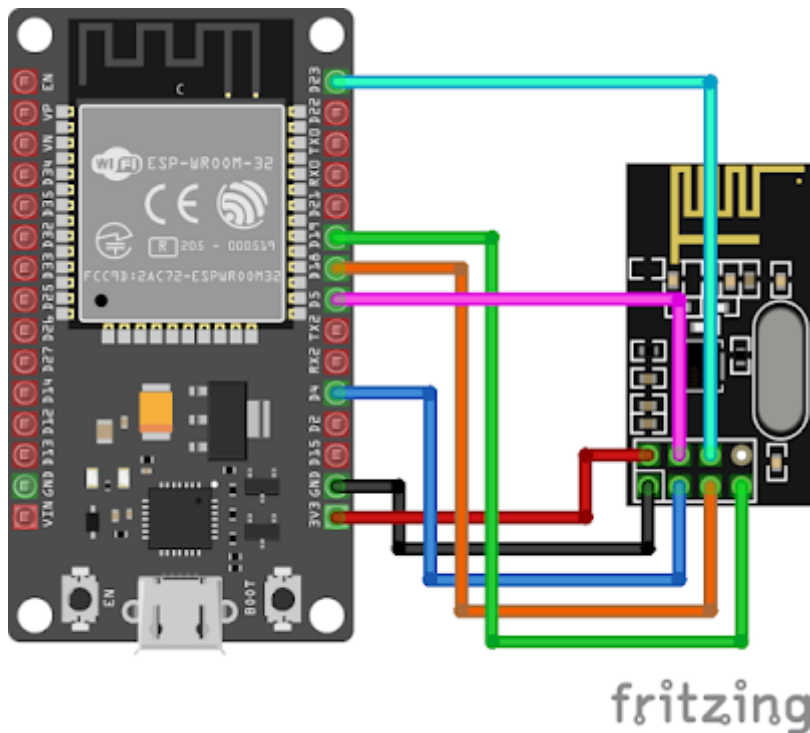
[nrf24l01\\_prelim\\_prod\\_spec\\_1\\_2.pdf](#)

### Utilisation du module nRF24L01+ avec l'Arduino

[NRF24L01 et Arduino -1-](#)

[NRF24L01 et Arduino -2-](#)

### Utilisation du module nRF24L01+ avec un ESP32



Esp32\_NRF24L01\_Emission\_001.ino

```
/*  
*****  
Chaque seconde, un nombre est émis par un module nRF24L01  
branché à une carte ESP32 ou ESP8266.  
*****  
*/  
  
#include <SPI.h>  
#include "nRF24L01.h"  
#include "RF24.h"  
  
int compteur = 0;  
  
RF24 radio(4, 5);  
const uint64_t adresse = 0x1111111111;  
const int taille = 32;  
char message[taille + 1];  
  
void setup(void)  
{  
  Serial.begin(115200);  
  Serial.println("Emetteur de donnees");  
  radio.begin();  
  radio.openWritingPipe(adresse);  
}  
  
void loop(void)  
{  
  compteur++;  
  itoa(compteur, message, 10);
```

```
Serial.print("J'envoie maintenant "); // pour débogage
Serial.println(message);

radio.write( message, taille ); // émission du message via nRF24L01

delay(1000);

}
```

## L'achat de nrf24L01

[Pas presser sur Aliexpress](#)

[Plus rapide sur Gotronic ... mais plus cher](#)

From: <https://www.magenealogie.chanterie37.fr/www/fablab37110/> - **Castel'Lab le Fablab MJC de Château-Renault**

Permanent link: <https://www.magenealogie.chanterie37.fr/www/fablab37110/doku.php?id=start:arduino:nrf24l01&rev=1653037362>

Last update: **2023/01/27 16:08**

