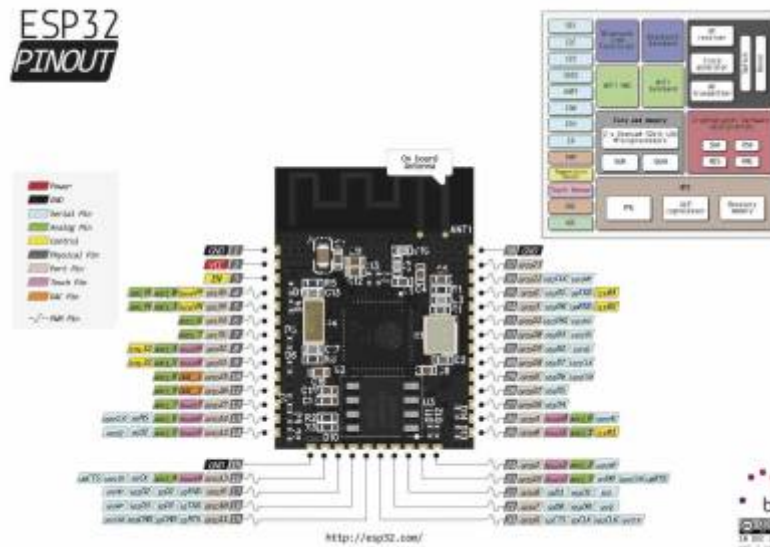


ESP32 : Les entrees/sorties



*32 Entrées/Sorties

- 26x E/S digitales (3.3V) **GPIO**. Toutes les sorties peuvent être PWM
- 18x entrées analogiques
- 3x **UART**
- 3x **SPI_Master** - SPI-Slave
- 2x **I2S**
- 2x **DAC**
- 2x **I2C**

From:

<https://www.magenealogie.chanterie37.fr/www/fablab37110/> - Castel'Lab le Fablab MJC de Château-Renault

Permanent link:

<https://www.magenealogie.chanterie37.fr/www/fablab37110/doku.php?id=start:arduino:esp32:cours:es&rev=1614166888>

Last update: 2023/01/27 16:08

