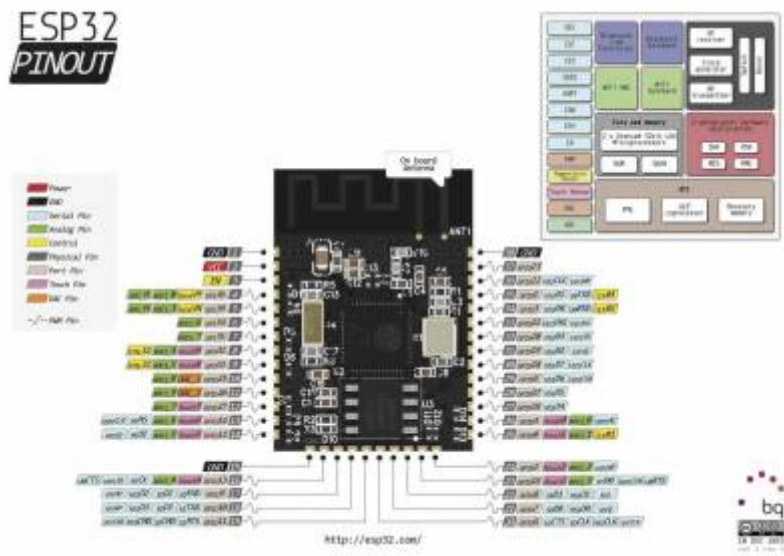


ESP32 : Les entrees/sorties



*32 Entrées/Sorties

- 26x E/S digitales (3.3V). Toutes les sorties peuvent être PWM
- 18x entrées analogues
- 3x UART
- 3x SPI
- 2x I2S
- 2x DAC
- 2x I2C

From: <https://www.magenealogie.chanterie37.fr/www/fablab37110/> - Castel'Lab le Fablab MJC de Château-Renault

Permanent link: <https://www.magenealogie.chanterie37.fr/www/fablab37110/doku.php?id=start:arduino:esp32:cours:es&rev=1614166572>

Last update: 2023/01/27 16:08

