

# Prise en main : créer ou migrer

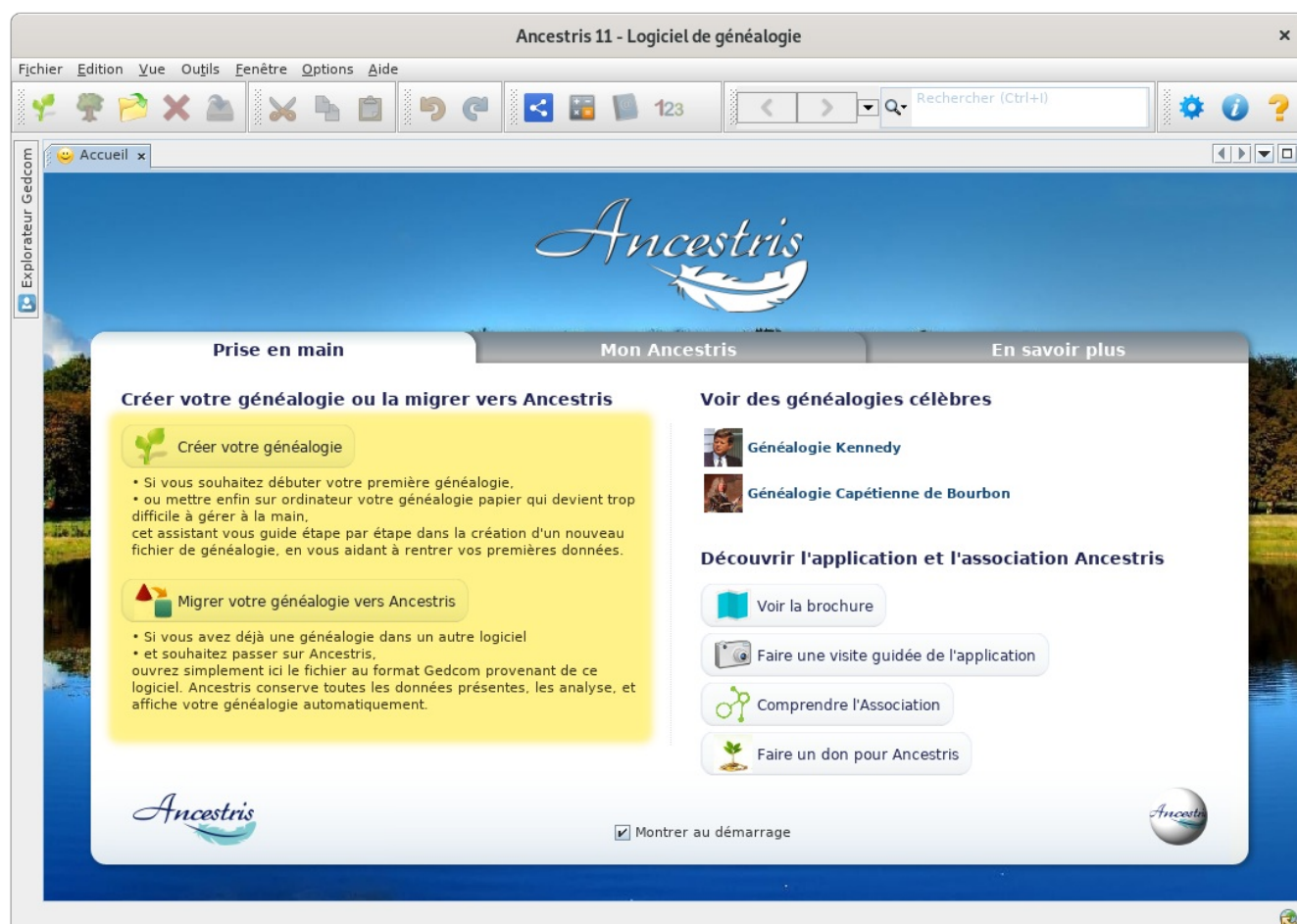
## Créer votre généalogie

Si vous souhaitez débiter votre première généalogie, ou mettre enfin sur ordinateur votre généalogie papier qui devient trop difficile à gérer à la main, un assistant vous guide étape par étape dans la création d'un nouveau fichier de généalogie, en vous aidant à rentrer vos premières données.

## Migrer votre généalogie vers Ancestris

Si vous avez déjà une généalogie dans un autre logiciel, et souhaitez passer sur Ancestris, ouvrez simplement le fichier au format Gedcom provenant de ce logiciel. Ancestris conserve toutes les données présentes, les analyse, et affiche votre généalogie automatiquement.

Dans les deux cas, vous pouvez le faire depuis la fenêtre d'accueil, comme ci-dessous, ou bien depuis le menu Fichier, ou encore avec le bouton Fichier de la barre de menu.



🔄 Révision #12

★ Créé Wed, Nov 20, 2019 2:13 PM par [jacques](#)

✏ Mis à jour Sat, Jun 13, 2020 11:50 AM par [jacques](#)